



ПОТРЕБИТЕЛЬСКИЕ РАСХОДЫ ДОМАШНИХ ХОЗЯЙСТВ ВОЛГОГРАДСКОЙ ОБЛАСТИ ЗА 3 КВАРТАЛ 2022 ГОДА*

Потребительские расходы домашних хозяйств, в среднем на члена домохозяйства в месяц, рублей

Все население

19 693 рубля

▲ 12,4%
к 3 кварталу 2021 г.

Городское население

21 018 рублей

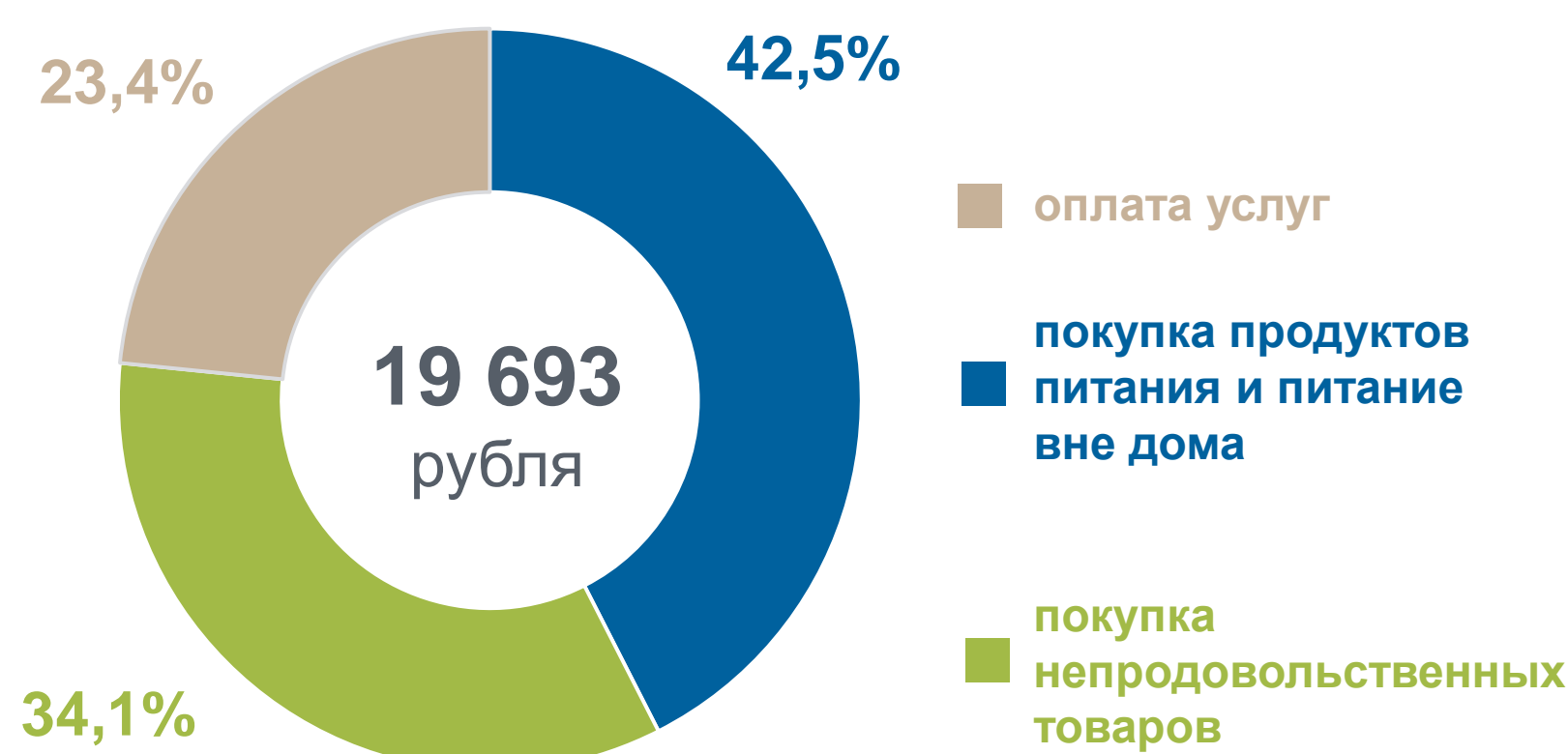


Сельское население

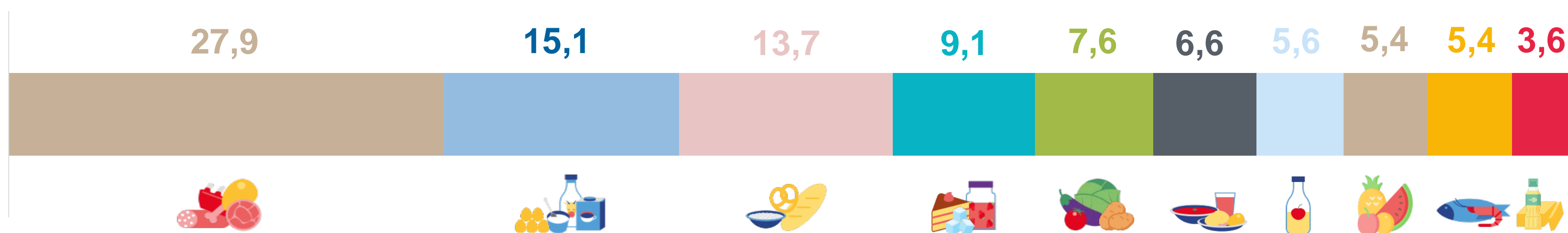
15 093 рубля



Структура потребительских расходов по группам продовольственных и непродовольственных товаров и услуг, в процентах



Структура расходов на питание в домашних хозяйствах, в процентах



- Мясо и мясные продукты
- Готовые блюда и другие продукты питания
- Молоко, молочные продукты и яйца
- Безалкогольные напитки
- Хлебобулочные изделия и крупы
- Фрукты и орехи
- Сахар, джем, мёд, шоколад и конфеты
- Рыба, морепродукты
- Овощи
- Масла и жиры

Потребительские расходы домашних хозяйств по регионам ЮФО, рублей

Южный федеральный округ

21 530 рублей



* По данным выборочного обследования бюджетов домашних хозяйств.